


301

D

| | | |
|------------|---|---|
| OBJEDNATEL | BRNĚNSKÉ KOMUNIKACE a.s. RENNESKÁ TR. 787/1a, 639 00 BRNO - ŠTÝŘICE |  |
|------------|---|---|

| | | | |
|-------------------------|---|-----------------------|---|
| GENERÁLNÍ PROJEKTANT | VIAPONT, s.r.o. VODNÍ 258/13, 602 00 BRNO | ČÍSLO ZAKÁZKY 2371 |  |
| HLAVNÍ INŽENÝR PROJEKTU | ING. JACEK WENDRINSKI | | PROJEKČNÍ A INŽENÝRSKÁ KANCELÁŘ VODNÍ 13, 602 00 BRNO |

| | | | | |
|--|-----------------------|-------|--|------------|
| ZODPOVĚDNÝ PROJEKTANT | MICHAL NOVOTNÝ | | Michal Novotný projekce VHS <small>Vodohospodářské stavby</small> kancelář: J. Babáka 2733/11, 612 00 Brno email: michal.novotny@projekcevhscz | |
| VYPRACOVAL | MICHAL NOVOTNÝ | | | |
| KONTROLOVAL | ING. JACEK WENDRINSKI | | | |
| OKRES: | BRNO - MĚSTO | KRAJ: | | |
| KATASTRÁLNÍ ÚZEMÍ: PISÁRKY | | | | |
| NÁZEV AKCE: | | | DATUM | ÚNOR 2022 |
| MULTIFUNKČNÍ SPORTOVNÍ A KULTURNÍ CENTRUM (MFSKC) - KŘÍŽOVATKA 4. BRÁNA BVV | | | FORMÁT | A4 |
| | | | MĚŘÍTKO | - |
| | | | STUPEŇ | PDPS |
| | | | Č. ZAKÁZKY | 2458 |
| NÁZEV OBJEKTU: | | | ARCHIVNÍ Č. | 2458 |
| NÁZEV PŘÍLOHY: | | | Č. SOUPRAVY | Č. PŘÍLOHY |
| VÝPIS PREFABRIKÁTŮ ŠACHET | | | | 10 |

| TABULKA ŠACHET | | | | Šachtové dílce | | | | | | | | Prefa Brno a. s. | | | |
|----------------|----------|----------|-------------------|----------------|----------|----------|--------|---------------|----|-------------------|----|------------------|----|------------|-----------------------------|
| Poř. | Označení | Kóta | Umístění | Kóta | Kóta | Kóta | Výška | Vyrovnávací | | Šachtový kónus | | Šachtová skruž | | Stupadla | Šachtové dno |
| | šachty | terénu | | poklopu | dna | dna | šachty | prstenec pro | | zákrytová deska | | | | | uložení dna |
| | | | | | vývodu | | | poklop šachty | ks | | ks | | ks | | elastomerové těsnění |
| | | [m n.m.] | | [m n.m.] | [m n.m.] | [m n.m.] | [m] | | | | | | | | ks |
| 1 | ŠD1 | 204.12 | vozovka h = 0.0 m | 204.11 | 201.90 | 201.90 | 2.21 | TBW-Q.1 63/8 | 1 | TBR-Q.1 100-63/58 | 1 | TBS-Q.1 100/25 | 1 | ocel. s PE | TBZ-Q.1 100/675 KOM tl.15cm |
| | | | | | | | | | | | | TBS-Q.1 100/50 | 1 | | podkladový beton |
| | | | | | | | | | | | | | | | těsnění pro DN 1000 |
| | | | | | | | | | | | | | | | 3 |
| 2 | SD2 | 205.15 | terén h = 0.1 m | 205.24 | 202.80 | 202.80 | 2.44 | TBW-Q.1 63/6 | 1 | TBR-Q.1 100-63/58 | 1 | TBS-Q.1 100/100 | 1 | ocel. s PE | TBZ-Q.1 100/675 KOM tl.15cm |
| | | | | | | | | | | | | | | | podkladový beton |
| | | | | | | | | | | | | | | | těsnění pro DN 1000 |
| | | | | | | | | | | | | | | | 2 |
| | Celkem | | | | | | | TBW-Q.1 63/8 | 1 | TBR-Q.1 100-63/58 | 2 | TBS-Q.1 100/25 | 1 | | TBZ-Q.1 100/675 KOM tl.15cm |
| | | | | | | | | TBW-Q.1 63/6 | 1 | | | TBS-Q.1 100/50 | 1 | | těsnění pro DN 1000 |
| | | | | | | | | | | | | TBS-Q.1 100/100 | 1 | | |



TABULKA ŠACHTOVÝCH DEN

Prefa Brno a. s.

| Poř. | Označení šachty | Schémat. značka | Označení dna | Vývod | | Hlavní přívod | | 1.vedlejší přívod | | 2.vedlejší přívod | | 3.vedlejší přívod | | 4.vedlejší přívod | |
|------|-----------------|-----------------|-----------------------------|-----------|-------------|---------------|-----------------|-------------------|-----------------|-------------------|--|-------------------|--|-------------------|--|
| 1 | ŠD1 | | TBZ-Q.1 100/675 KOM tl.15cm | DN (mm) | 440/300 | DN (mm) | 440/300 | DN (mm) | 186/151 F tř.34 | DN (mm) | | DN (mm) | | DN (mm) | |
| | | | žlab: beton s nát. | Materiál | železobeton | Materiál | železobeton | Materiál | Keramo-Steinzug | Materiál | | Materiál | | Materiál | |
| | | | nástupnice: beton s nát. | dh[mm] | 0 | Úhel β | 152 | Úhel β | 242 | Úhel β | | Úhel β | | Úhel β | |
| | | | kyneta: 1/1 DN | sklon [‰] | 10.0 | dh[mm] | 0 | dh[mm] | 75 | dh[mm] | | dh[mm] | | dh[mm] | |
| | | | stupadla: ocel. s PE | | | sklon [‰] | 30.2 | sklon [‰] | 20.0 | sklon [‰] | | sklon [‰] | | sklon [‰] | |
| | | | orient.stup.70 [°] | | | | | | | | | | | | |
| 2 | ŠD2 | | TBZ-Q.1 100/675 KOM tl.15cm | DN (mm) | 440/300 | DN (mm) | 186/151 F tř.34 | DN (mm) | | DN (mm) | | DN (mm) | | DN (mm) | |
| | | | žlab: beton s nát. | Materiál | železobeton | Materiál | Keramo-Steinzug | Materiál | | Materiál | | Materiál | | Materiál | |
| | | | nástupnice: beton s nát. | dh[mm] | 0 | Úhel β | 270 | Úhel β | | Úhel β | | Úhel β | | Úhel β | |
| | | | kyneta: 1/1 DN | sklon [‰] | 30.2 | dh[mm] | 75 | dh[mm] | | dh[mm] | | dh[mm] | | dh[mm] | |
| | | | stupadla: ocel. s PE | | | sklon [‰] | 20.0 | sklon [‰] | | sklon [‰] | | sklon [‰] | | sklon [‰] | |
| | | | orient.stup.90 [°] | | | | | | | | | | | | |



PREFA BRNO
...jsme tam, kde vy stavíte

Pref. kanalizační šachty

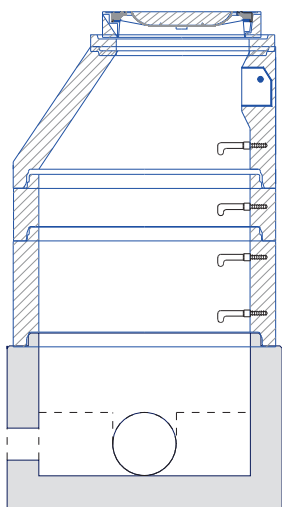
SWECO
Sustainable engineering and design
(C) 1996-2021

| | |
|---------------------------------|------------------------|
| Název stavby-objektu | |
| MFSKC - KŘÍŽOVATKA 4. BRÁNA BVV | |
| Projektant | 301 DEŠŤOVÁ KANALIZACE |
| Jméno dat | Vypis_prefa_sachet |

TABULKA SESTAV ŠACHET

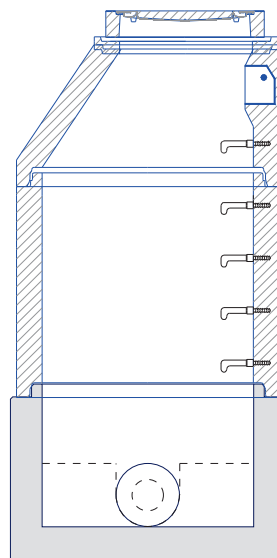
Prefa Brno a. s.

Šachta č.1 ŠD1



| | |
|--------------------------------|----------|
| dno TBZ-Q.1 100/675 KOM tl.15c | 1 |
| skruž TBS-Q.1 100/50 | 1 |
| skruž TBS-Q.1 100/25 | 1 |
| kónus TBR-Q.1 100-63/58 | 1 |
| vyr.prst. TBW-Q.1 63/8 | 1 |
| poklop D 400 vzor BRNO | 1 |
| těsnění pro DN 1000 | 3 |
| kóta dna | 201.90 m |
| kóta terénu | 204.12 m |
| rozdíl kót | 2.22 m |
| převýšení nad terénem | 0.00 m |
| výška šachty | 2.21 m |
| stavební výška | 2.36 m |

Šachta č.2 ŠD2



| | |
|--------------------------------|----------|
| dno TBZ-Q.1 100/675 KOM tl.15c | 1 |
| skruž TBS-Q.1 100/100 | 1 |
| kónus TBR-Q.1 100-63/58 | 1 |
| vyr.prst. TBW-Q.1 63/6 | 1 |
| poklop B 125 Begu-B-1 B125 | 1 |
| těsnění pro DN 1000 | 2 |
| kóta dna | 202.80 m |
| kóta terénu | 205.15 m |
| rozdíl kót | 2.35 m |
| převýšení nad terénem | 0.10 m |
| výška šachty | 2.44 m |
| stavební výška | 2.59 m |



PREFA BRNO

...jsme tam, kde vy stavíte

Pref. kanalizační šachty

SWECO
Sustainable engineering and design
(C) 1996-2021

Název stavby-objektu

MFSKC - KŘÍŽOVATKA 4. BRÁNA BVV

Projektant 301 DEŠŤOVÁ KANALIZACE

Jméno dat Vypis_prefa_sachet

STRANA

3/4

TABULKA ŠACHTOVÝCH POKLOPŮ

Prefa Brno a. s.

| Poř. | Označení šachty | Třída zatížení | Označení poklopu | Popis poklopu | Úprava kolem poklopu | Výška poklopu [mm] | Počet |
|------|--------------------|-------------------|---------------------|---|-------------------------|-----------------------|-------|
| 1 | ŠD1 | D | D 400 vzor BRNO | bez odvětrání, rám vzor BRNO, poklop vzor BRNO | | 115 | 1 |
| 2 | ŠD2 | B | B 125 Begu-B-1 B125 | bez odvětrání, rám BEGU - DIN 4271-R1, poklop BEGU-B-1 B125 | žulová dlažba do betonu | 125 | 1 |
| | Celkem | D | D 400 vzor BRNO | bez odvětrání, rám vzor BRNO, poklop vzor BRNO | | 115 | 1 |
| | | B | B 125 Begu-B-1 B125 | bez odvětrání, rám BEGU - DIN 4271-R1, poklop BEGU-B-1 B125 | | 125 | 1 |



PREFA BRNO

...jsme tam, kde vy stavíte

Pref. kanalizační šachty

SWECO 
Sustainable engineering and design
(C) 1996-2021

Název stavby-objektu

MFSKC - KŘÍŽOVATKA 4. BRÁNA BVV

Projektant 301 DEŠŤOVÁ KANALIZACE

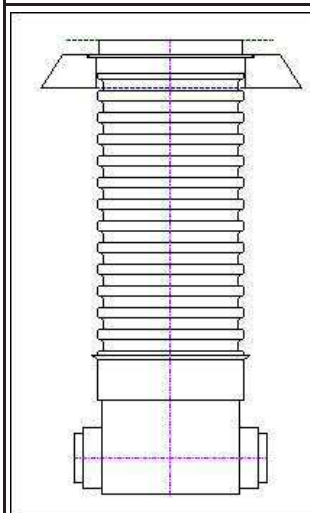
Jméno dat Vypis_prefa_sachet

STRANA

4/4

TABULKA SESTAV PLASTOVÝCH ŠACHET

Šachta ŠD3



Šachta ŠD3, TEGRA 600, výška: 2030

Pokloková sestava: POKLOP LIT. B125; BET. KÓNUS

1ks RF710000 POKLOP LITINOVÝ 600/1000/12,5T B125

1ks RF600000 BETONOVÝ PRSTENEC 600/1000

1ks RF999000 TĚSNĚNÍ TELESKOPU + BET. PRSTENCE 600/1000

Šachtová roura:

1ks RP020000 TEGRA 600; ŠACHT. ROURA 600/2000

Délka šachtové roury: 1500

Šachtové dno:

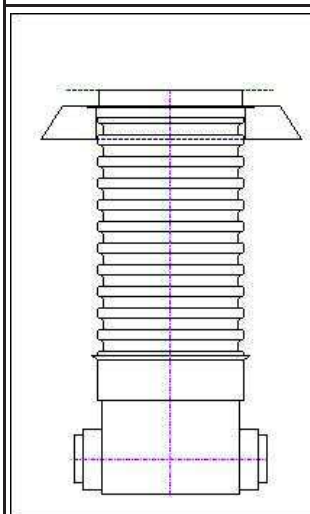
1ks RF250000 TEGRA 600; DNO PP KG 200 TYP T

1ks SF722300 KG Redukce 200/160

2ks přechodka KG/kamenina DN200

1ks přechodka KG/kamenina DN150

Šachta ŠD4



Šachta ŠD4, TEGRA 600, výška: 1800

Pokloková sestava: POKLOP LIT. B125; BET. KÓNUS

1ks RF710000 POKLOP LITINOVÝ 600/1000/12,5T B125

1ks RF600000 BETONOVÝ PRSTENEC 600/1000

1ks RF999000 TĚSNĚNÍ TELESKOPU + BET. PRSTENCE 600/1000

Šachtová roura:

1ks RP020000 TEGRA 600; ŠACHT. ROURA 600/2000

Délka šachtové roury: 1300

Šachtové dno:

1ks RF220000 TEGRA 600; DNO PP KG 200 ÚHEL 30°

1ks SF722300 KG Redukce 200/160

1ks přechodka KG/kamenina DN200

1ks přechodka KG/kamenina DN150